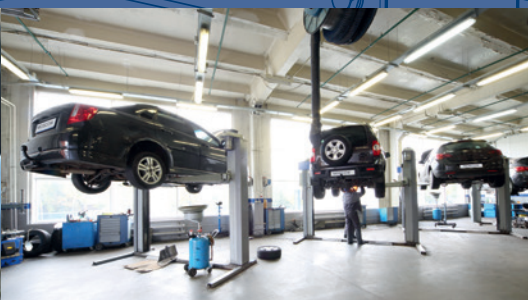
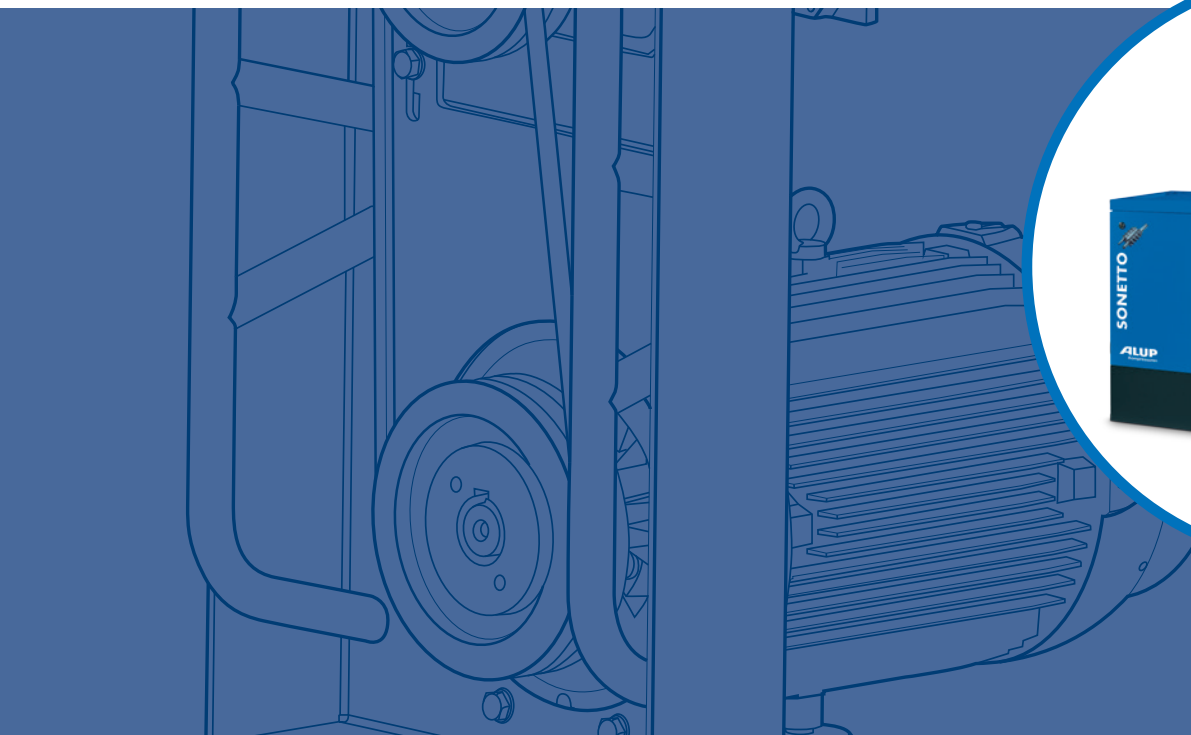


SONETTO

Воздушные компрессоры



SONETTO 8-20

ALUP
Kompressoren

ALUP

DRIVEN BY TECHNOLOGY DESIGNED BY EXPERIENCE

Промышленный опыт компании «Alup Kompressoren» составляет более 90 лет. Нашей миссией является предоставление передовых решений в сфере сжатия воздуха, что делает нас лучшим выбором для клиентов. Для достижения этой цели мы постоянно инвестируем в развитие наших продуктов, чтобы всегда предоставлять:

- Высокую производительность и отличное качество
- Интегрированные инженерные решения
- Лучшую энергоэффективность
- Низкую стоимость владения
- Защиту окружающей среды

www.alup.ru



Компрессоры серии Sonetto

Винтовые компрессоры Sonetto эффективно вырабатывают сжатый воздух, работая при низком уровне шума благодаря тщательной шумоизоляции. Широкий выбор разнообразных моделей и конфигураций позволит Вам найти требуемый вариант для обеспечения сжатым воздухом.

Компактные, эффективные и простые в использовании

- Легко устанавливаются благодаря компактным габаритам.
- Панель управления обеспечивает удобство работы с компрессором.

Комплексная установка

Устанавливается на ресивер с осушителем, такое решение позволяет:

- снизить расходы на установку;
- снизить риск утечек воздуха;
- дополнить установку фильтрами и обводной линией осушителя, чтобы повысить качество воздуха и легкость обслуживания.

Низкий уровень шума

Благодаря хорошей шумоизоляции, компрессоры Sonetto можно устанавливать вблизи рабочего места. Преимущества такой установки:

- Низкая потеря давления на пути от компрессора к потребителю воздуха позволяет экономить электроэнергию.
- Меньшая длина магистрали позволяет снизить расходы на установку.
- Снижается риск утечек воздуха.



Ассортимент, отвечающий всем вашим потребностям

Ассортимент компрессоров Sonetto 8-20 предоставляет Вам эффективное, надежное и полное решение для широкого диапазона требований по обеспечению сжатым воздухом.

Широкий ассортимент

- Доступная мощность — от 8 до 20 л.с.
- 3 варианта давления
- В наличии полная линейка компрессоров, устанавливаемых на воздушный ресивер (270 л и 500 л) с рефрижераторными осушителями.

Высокоэффективная фильтрация воздуха и отделение масла

- Высокоуровневый забор воздуха предотвращает попадание внутрь крупных частиц пыли.
- Забор воздуха на холодной стороне компрессора обеспечивает оптимальную рабочую температуру.
- Благодаря встроенным фильтрам 2 мкм., в компрессорный элемент попадает только чистый воздух, что повышает общую надежность устройства.
- Содержание остаточного масла ниже 3 мг/м³ благодаря циклонной, гравитационной и фильтрующей сепарации.

Отличная доступность узлов

- Устройства легко обслуживать благодаря легко снимаемым панелям.
- Низкие расходы на обслуживание.
- Напольные версии компрессоров легко перемещать и транспортировать с помощью пазов для вилочного погрузчика.

Опции, нужные Вам

- Встроенные рефрижераторные осушители для моделей, устанавливаемых на воздушный ресивер.
- Входной и выходной фильтры осушителя позволяют повышать качество вырабатываемого воздуха.
- Обводная линия позволяет легко и быстро обслуживать осушитель, не прерывая процесс производства.
- Скобы для вилочного погрузчика позволяют легко перемещать компрессор, установленный на воздушный ресивер.

Небольшие размеры, универсальность

Компрессоры Sonetto предлагаются в напольном варианте, а также с установкой на воздушный ресивер в комплекте с осушителем или без него. Воздушные ресиверы для данной серии имеют объем 270 или 500 литров. Благодаря широкому диапазону версий и моделей компрессоры Sonetto устанавливают новый стандарт производительности, качества, безопасности и длительности эксплуатации, а также удобства использования.

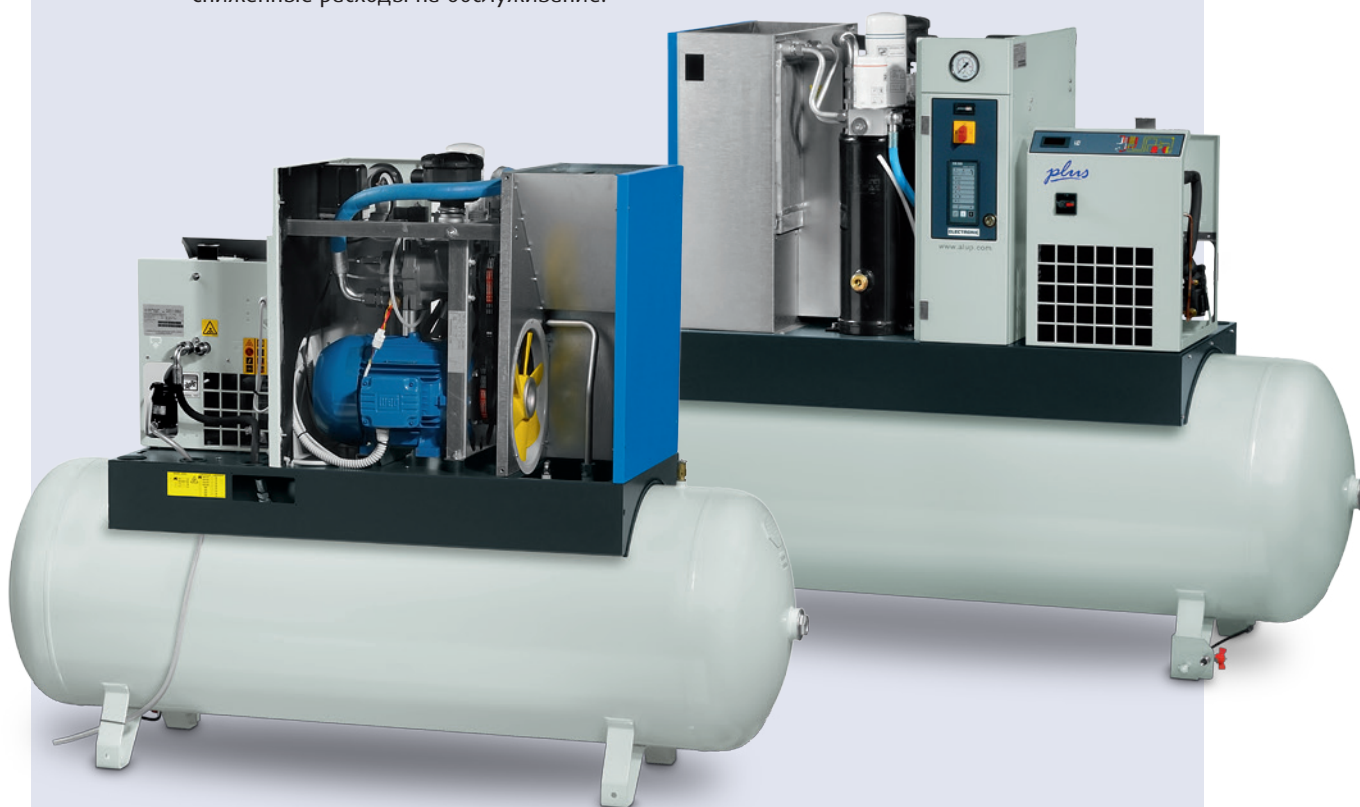
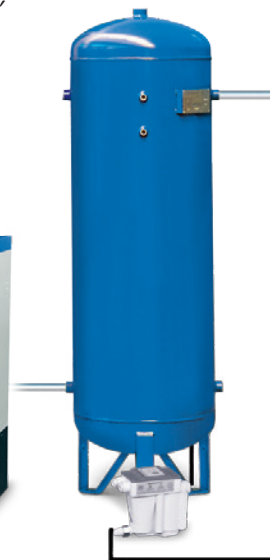
Преимущества в использовании

Компактный дизайн

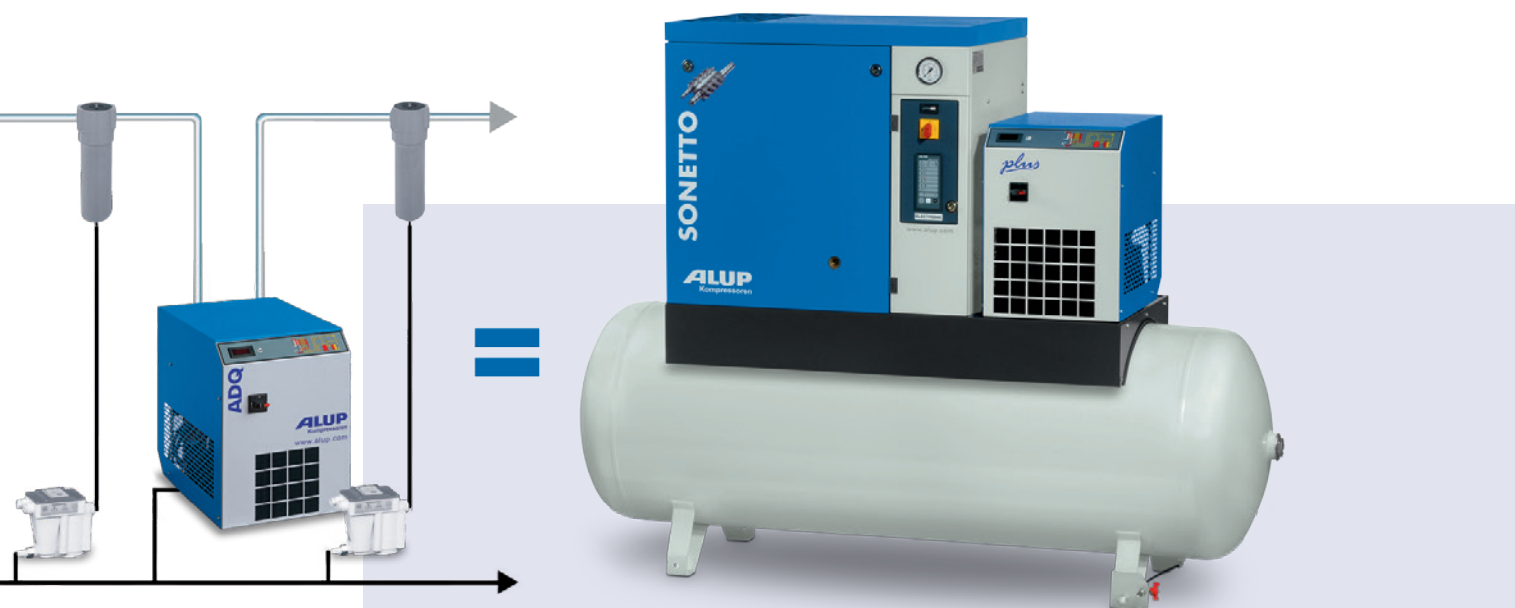
- Модель, устанавливаемая на , экономит место.
- Легкий и компактный встроенный осушитель упрощает установку и обеспечивает высокое качество сжатого воздуха. Электронный конденсатоотводчик позволяет без потерь удалить конденсат, не расходуя сжатый воздух, что позволяет значительно экономить электроэнергию.

Безопасное и быстрое обслуживание

- Идеальное размещение обслуживаемых компонентов.
- Сниженные расходы на обслуживание.



Комплексное решение, отвечающее Вашим потребностям в обеспечении сжатым воздухом

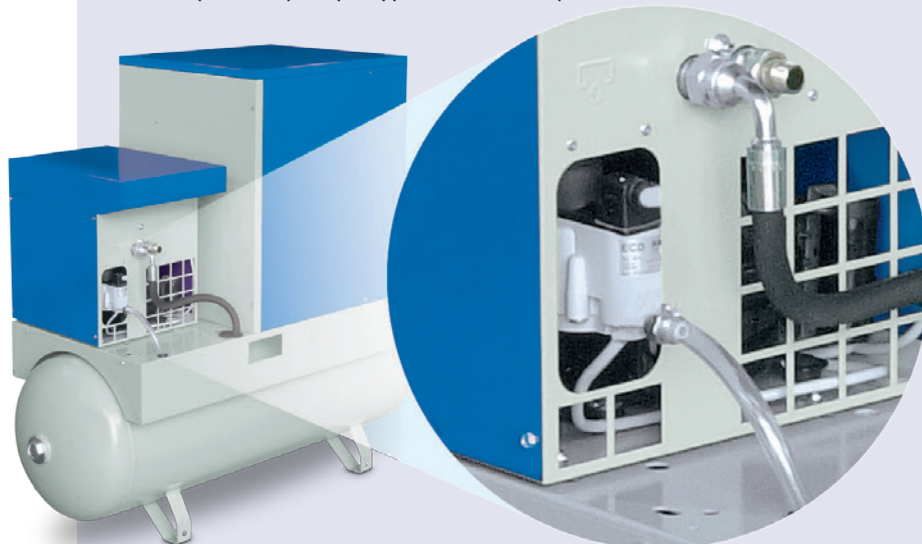


Повышенная эффективность

- Высокоэффективные и тщательно проверенные компрессорные элементы обеспечат полную уверенность в работе компрессора.
- Сниженное потребление энергии благодаря электрическому мотору EFF1 класса F по изоляции, защита IP55.
- Маслоотделитель разработан таким образом, чтобы обеспечить минимальную потерю давления и унос масла ниже 3 мг/м³.

Удобство для пользователя

- Очень низкий уровень шума позволяет разместить устройство вблизи рабочего места.
- Простая проверка уровня масла через внешнее окошко.

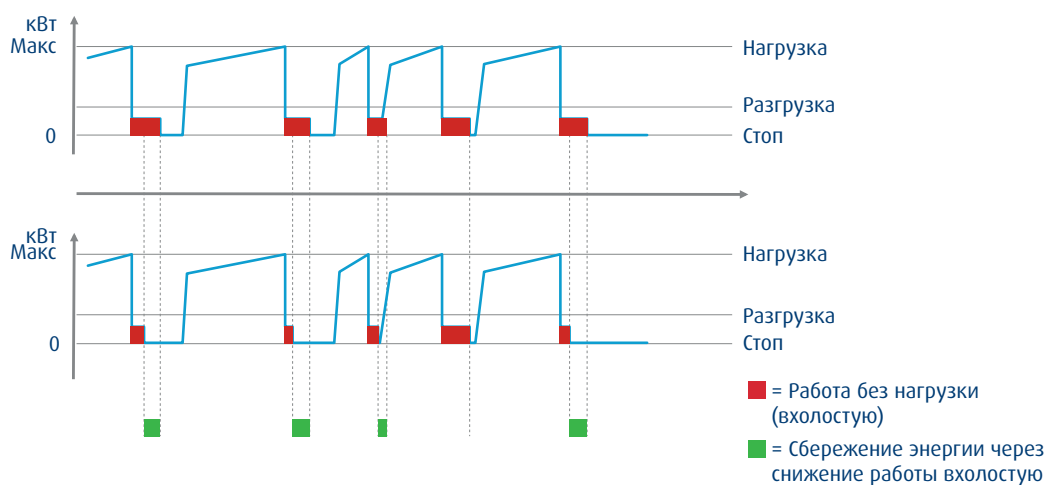


ОПТИМИЗИРУЙТЕ РАБОЧИЕ ОПЕРАЦИИ

ES99: Энергосберегающий контроллер

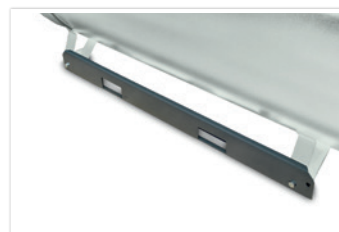


Alup ES99 предлагает понятную панель управления, включающую полный набор сообщений о статусах процессов для упрощения каждодневной работы. Более того, ES99 адаптирует время работы в режимах нагрузки/разгрузки к фактическому потреблению сжатого воздуха, что предотвращает работу электродвигателя вхолостую.



Доступные опции

- Скобы для вилочного погрузчика позволяют легко перемещать и устанавливать компрессоры Sonetto в компрессорном зале.
- Для улучшения качества воздуха можно установить пре- и пост-коалесцирующие фильтры. Центральный дренаж отводит всю влагу из фильтров, осушителя и резервуара. Обводная линия осушителя позволяет проводить сервисное обслуживание осушителя без остановки компрессора, и, соответственно, подачи сжатого воздуха.
- Для компрессоров, используемых в пищевой промышленности или на производстве, где загрязнение маслом может нарушить производственный процесс, правильным решением станет использование пищевого масла.



Технические характеристики

Модель	Макс. рабочее давление бар	Производительность при стандартных условиях*			Мощность двигателя		Уровень шума** дБ(А)	Габариты FM			Вес FM кг	
		м³/мин	л/с	cfm	кВт	л.с.		длина мм	ширина мм	высота мм		
Sonetto 8	8	7,5	0,75	12,5	26,5	5,5	7,5	66	810	650	995	156
	10	9,5	0,63	10,5	22,3							
Sonetto10	8	7,5	1,02	17,0	36,1	7,5	10	66	810	650	995	167
	10	9,5	0,92	15,3	32,5							
	13	12,5	0,56	9,3	19,8							
Sonetto 15	8	7,5	1,43	23,8	50,5	11	15	68	810	650	995	180
	10	9,5	1,31	21,8	46,3							
	13	12,5	0,89	14,8	31,5							
Sonetto 20	8	7,5	1,75	29,2	61,9	15	20	69	810	650	995	189
	10	9,5	1,65	27,5	58,3							
	13	12,5	1,19	19,8	42,1							
Sonetto 8 270L	8	7,5	0,75	12,5	26,5	5,5	7,5	66	1533	650	1352	191
	10	9,5	0,63	10,5	22,3							
Sonetto10 270L	8	7,5	1,02	17,0	36,1	7,5	10	66	1533	650	1352	202
	10	9,5	0,92	15,3	32,5							
	13	12,5	0,56	9,3	19,8							
Sonetto 15 270L	8	7,5	1,43	23,8	50,5	11	15	68	1533	650	1352	215
	10	9,5	1,31	21,8	46,3							
	13	12,5	0,89	14,8	31,5							
Sonetto 20 270L	8	7,5	1,75	29,2	61,9	15	20	69	1533	650	1352	224
	10	9,5	1,65	27,5	58,3							
	13	12,5	1,19	19,8	42,1							
Sonetto 8 500L	8	7,5	0,75	12,5	26,5	5,5	7,5	66	1935	650	1483	281
	10	9,5	0,63	10,5	22,3							
Sonetto10 500L	8	7,5	1,02	17,0	36,1	7,5	10	66	1935	650	1483	292
	10	9,5	0,92	15,3	32,5							
	13	12,5	0,56	9,3	19,8							
Sonetto 15 500L	8	7,5	1,43	23,8	50,5	11	15	68	1935	650	1483	305
	10	9,5	1,31	21,8	46,3							
	13	12,5	0,89	14,8	31,5							
Sonetto 20 500L	8	7,5	1,75	29,2	61,9	15	20	69	1935	650	1483	314
	10	9,5	1,65	27,5	58,3							
	13	12,5	1,19	19,8	42,1							
Sonetto 8 270L plus	8	7,5	0,75	12,5	26,5	5,5	7,5	66	1533	650	1352	219
	10	9,5	0,63	10,5	22,3							
Sonetto10 270L plus	8	7,5	1,02	17,0	36,1	7,5	10	66	1533	650	1352	245
	10	9,5	0,92	15,3	32,5							
	13	12,5	0,56	9,3	19,8							
Sonetto 15 270L plus	8	7,5	1,43	23,8	50,5	11	15	68	1533	650	1352	259
	10	9,5	1,31	21,8	46,3							
	13	12,5	0,89	14,8	31,5							
Sonetto 20 270L plus	8	7,5	1,75	29,2	61,9	15	20	69	1533	650	1352	277
	10	9,5	1,65	27,5	58,3							
	13	12,5	1,19	19,8	42,1							
Sonetto 8 500L plus	8	7,5	0,75	12,5	26,5	5,5	7,5	66	1935	650	1483	309
	10	9,5	0,63	10,5	22,3							
Sonetto10 500L plus	8	7,5	1,02	17,0	36,1	7,5	10	66	1935	650	1483	335
	10	9,5	0,92	15,3	32,5							
	13	12,5	0,56	9,3	19,8							
Sonetto 15 500L plus	8	7,5	1,43	23,8	50,5	11	15	68	1935	650	1483	349
	10	9,5	1,31	21,8	46,3							
	13	12,5	0,89	14,8	31,5							
Sonetto 20 500L plus	8	7,5	1,75	29,2	61,9	15	20	69	1935	650	1483	367
	10	9,5	1,65	27,5	58,3							
	13	12,5	1,19	19,8	42,1							

PLUS: С рефрижераторными осушителями, устанавливаемых на воздушные ресиверы.

* Работа устройства измерена в соответствии со стандартом ISO 1217, Прил. С, с изменениями и дополнениями.

** Уровень шума измерен в соответствии со стандартом ISO 2151 2004.





DRIVEN BY TECHNOLOGY DESIGNED BY EXPERIENCE



**СВЯЖИТЕСЬ С МЕСТНЫМ
ПРЕДСТАВИТЕЛЕМ
«ALUP KOMPRESSOREN»**

6999680252