

Уникальная система управления  
подачей сжатого воздуха



GD Connect 12



Идеально подходящий

**GD**  
GARDNER DENVER™

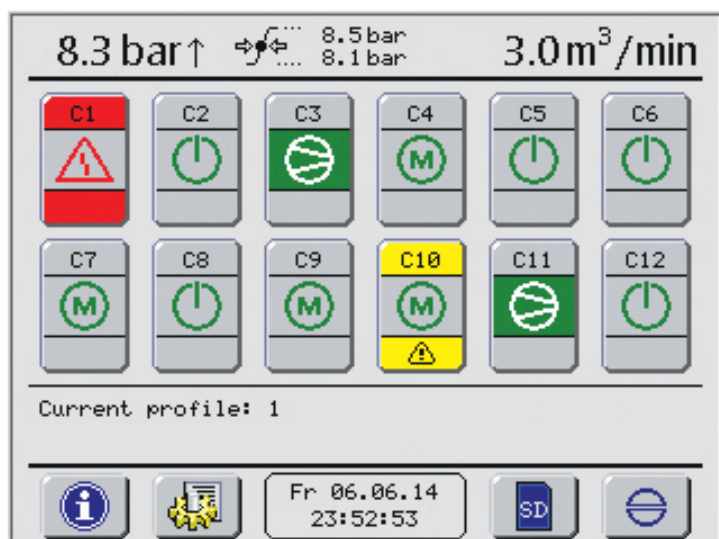


## Самые современные технологии

### Передовая микропроцессорная технология

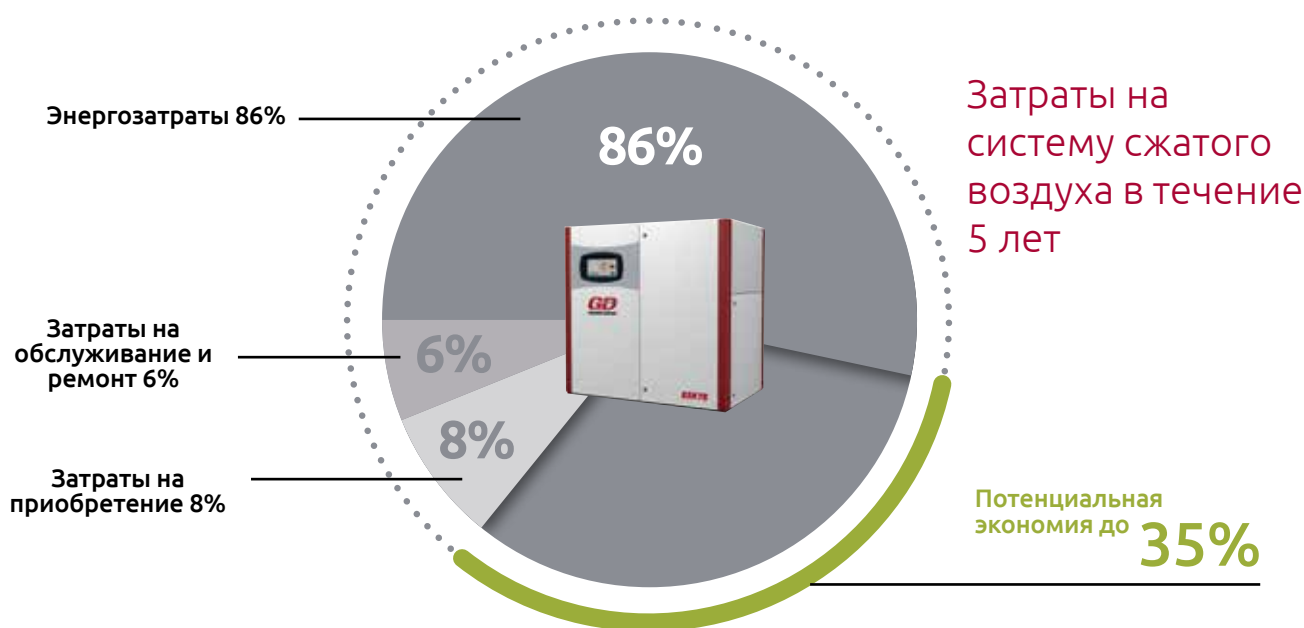
Быстрый и безопасный обмен большими объемами данных обеспечивается значительным объемом памяти с использованием передовой микропроцессорной технологии, лежащей в основе контроллера **GD Connect 12**.

- Простота установки
- Улучшенные эксплуатационные характеристики и эффективность
- Простота эксплуатации
- Сниженное время простоя
- Подробные отчеты по управлению системой



# Огромная экономия электроэнергии в системах с несколькими компрессорами

Контроллер **GD Connect 12** — лучший выбор для оптимизации существующей системы подачи сжатого воздуха. Снижение давления достигается за счет управления более узким диапазоном давления, что способствует значительному снижению потребления электроэнергии как в небольших, так и в крупных системах сжатого воздуха.



## Ваши преимущества с первого взгляда:

- Система GD Connect 12 способна осуществлять интеллектуальное управление 12 компрессорами с фиксированной или регулируемой скоростью.
- Интеллектуальный выбор правильной комбинации компрессоров.
- Снижение энергопотребления путем точного доведения давления в сети до минимально возможного.
- Понижение давления на 1 бар обеспечивает потенциальное снижение энергопотребления на 7 % и сокращение потерь из-за утечки воздуха — на целых 25 %.
- Уменьшение времени работы без нагрузки до абсолютного минимума.





## Вся важная информация выводится на удобный в использовании **сенсорный дисплей.**

Сенсорный дисплей дает руководителям производства возможность всесторонне оценивать состояние всей системы, включая вторичное оборудование, что помогает улучшить общую производительность сети.

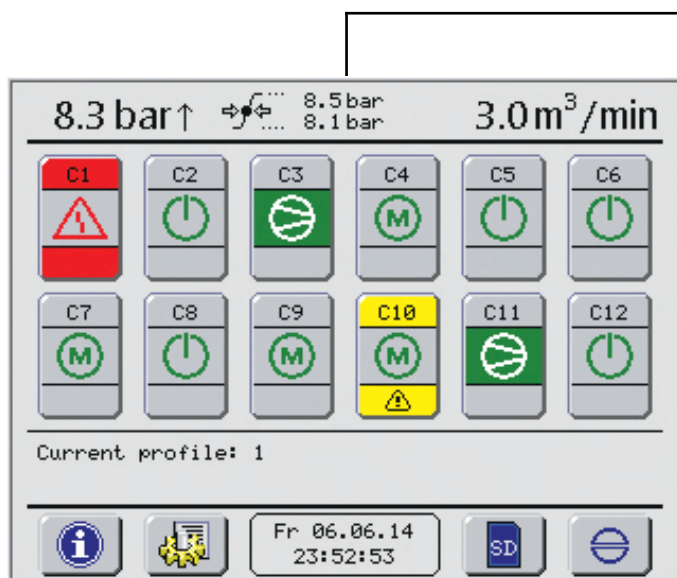
Данное программное обеспечение может включать такую информацию, как состояние всей системы или каждого подключенного компрессора, а также давление в сети, потребление сжатого воздуха и диапазон давления. Все эти данные могут быть представлены в виде графиков или таблиц.

Более того, данные могут передаваться в компьютер посредством съемных карт памяти SD для последующего анализа и отчетов по управлению системой.

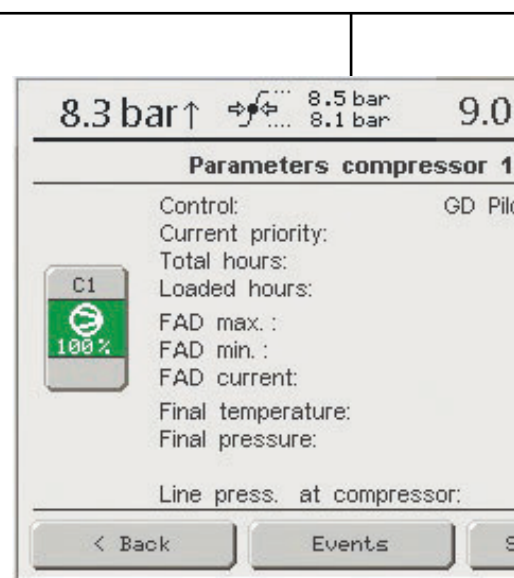
### Уникальная функция установки системы

Благодаря нашему современному «Мастеру ввода в эксплуатацию» время установки программного обеспечения сведено к минимуму.

Компания Gardner Denver разработала очень простой в установке контроллер, отображающий на дисплее целый ряд рекомендаций, помогающих специалисту по пусконаладочным работам настроить каждый параметр и убедиться в правильном его программировании.



**Понятный и дружелюбный пользователю дисплей**



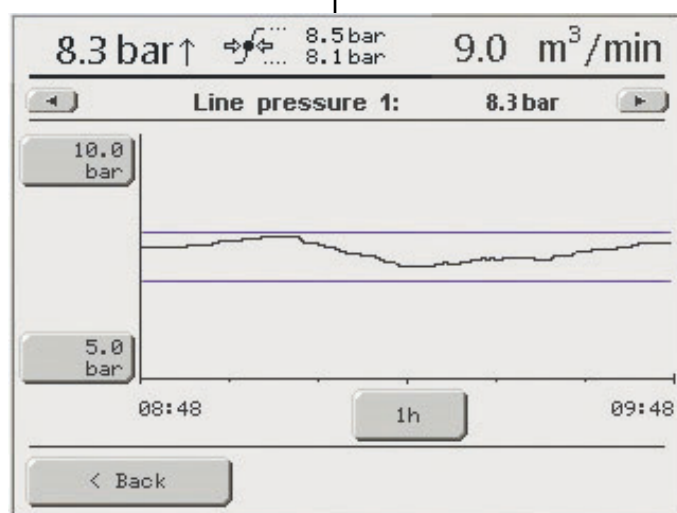
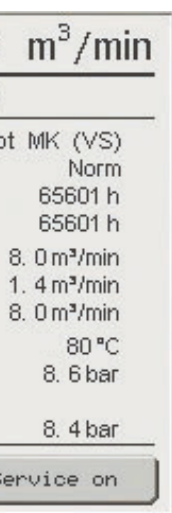
**Потребность в сжатом воздухе**

ПРОСТАЯ РЕГИСТРАЦИЯ ДАННЫХ С  
ИСПОЛЬЗОВАНИЕМ КАРТ ПАМЯТИ SD ДЛЯ  
ДЕТАЛЬНОГО АНАЛИЗА СНИЖЕНИЯ ЭНЕРГОЗАТРАТ  
(ДАННЫЕ ТАКЖЕ СОВМЕСТИМЫ С EXCEL)



Аналоговые входы:

- датчика давления в сети;
- датчика объемного расхода;
- датчика температуры;
- датчика точки росы.



**Характеристики каждого компрессора**



## Все под **контролем**

Контроллер управления компрессорами GD Connect 12 обеспечивает сниженное потребление электроэнергии, улучшая при этом контроль над оборудованием, работающим со сжатым воздухом.

### Понятное управление

В данной системе, в отличие от традиционных систем управления, все важнейшие параметры, связанные с производительностью, отображаются визуально. Поведение компрессорной станции и текущая производительность протоколируются в понятном и открытом режиме.

### Интеллектуальное «самообучающееся» управление

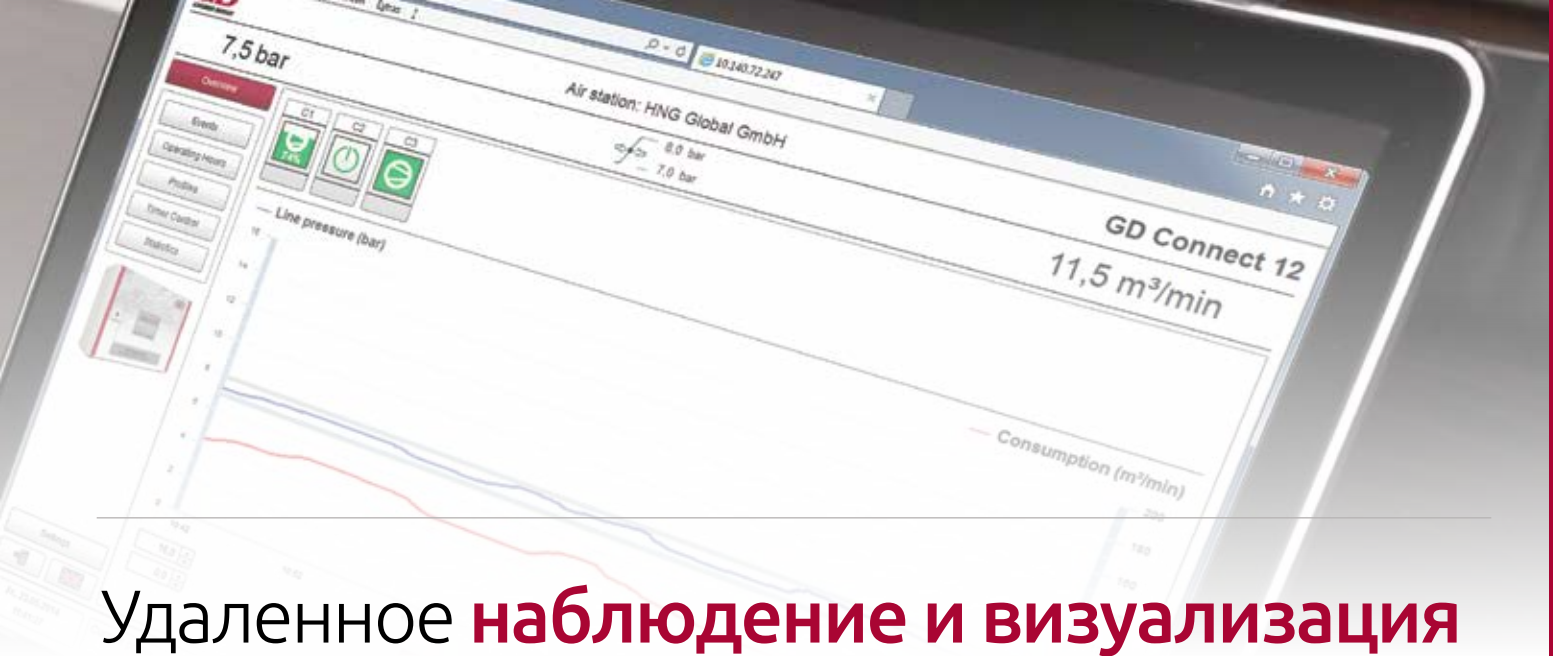
Система управления GD Connect 12 разработана для непрерывной балансировки подачи и потребления, что позволяет ей задействовать наиболее эффективную комбинацию компрессоров в каждый момент времени. Постоянный расчет энергопотребления обеспечивает эффективную работу взаимосвязанных компрессоров в каждый момент времени.

### Многофункциональность

Возможность подключения различных периферийных устройств (например, датчиков температуры, расходомеров, датчиков росы, рабочего состояния сушилок, безвоздушных стоков, фильтров и т. д.).



(контролируемые через интерфейс RS485)



## Удаленное наблюдение и визуализация

- 1** Наблюдение за вашей системой производства сжатого воздуха через сеть LAN. Любое число пользователей может получить доступ к онлайн-системе отображения через модуль Веб-сервера без потерь в скорости. Пользователь может просматривать выбранные данные системы компрессоров, из тех что доступны для просмотра на экране GD Connect 12, на своем персональном компьютере. Возможность отправки сообщений по электронной почте гарантирует автоматическое уведомление об отказах, предупреждениях и статистике.
- 2** Контролируйте свою производства сжатого воздуха через полевую шину. Функции включают индикации предупреждений, предупреждения об остановке компрессора и планирование обслуживания, благодаря простому соединению с сетями PROFIBUS или ModBus-RTU.

PROFIBUS — ModBus RTU

2



Модуль веб-сервера для удобной рассылки сообщений по электронной почте

1

Визуализация



Осушители

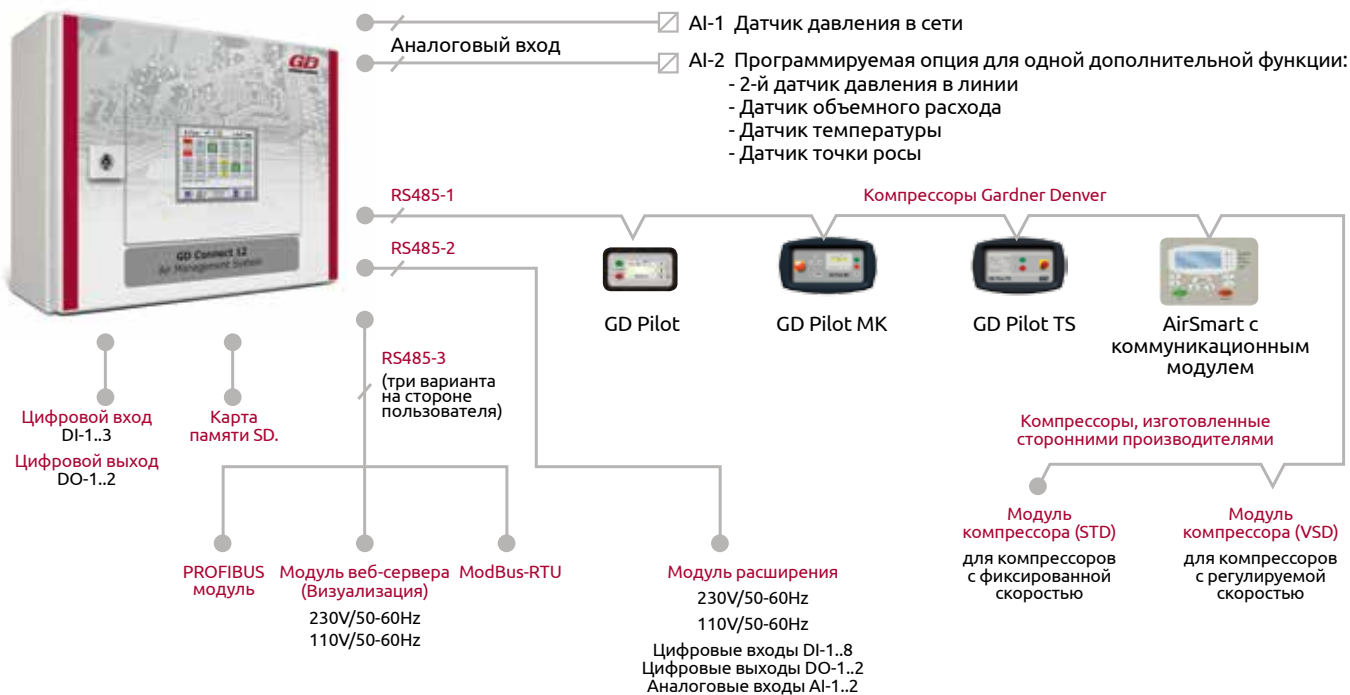
Фильтры и сброс конденсата

(Управление через цифровой выход)

Электрическое подключение	
Система	1~/N/PE
Напряжение	110/230 В +/-10 % 50/60 Гц
Дисплей	
Тип	Цветной графический сенсорный дисплей
Размер экрана	5, 7"
Интерфейсы	
Аналоговые входы	2
Цифровые входы	3
Релейные выходы	2
Карта памяти	
Тип	Карта памяти SD
Подключение компрессоров	
количество	Макс 12 компрессоров
Интерфейс	RS485
Расстояние от GD Connect 12	не более 1200 м
Интерфейс пользователя	
Интерфейс	RS485
Расстояние от GD Connect 12	не более 1200 м
Протокол	ModBus-RTU или PROFIBUS (дополнительно)
Допустимая температура окружающей среды	
Во время работы от	0 до 55 °C
Во время хранения от	-25 до 75 °C

Электромагнитная совместимость	
Излучение помех	DIN EN 610000-6-3
Подавление помех	DIN EN 610000-6-2
Корпус	
Габариты (Ш x В x Г)	380 x 300 x 155 мм
Конструкция	Корпус из листовой стали
Класс защиты	IP54
Вес	11 кг
Комплект поставки	
<ul style="list-style-type: none"> <li>- Контроллер GD Connect 12, включая кабельные уплотнения.</li> <li>- Датчик давления в сети.</li> <li>- Набор разъемов для подключения к контроллерам компрессоров.</li> <li>- Карта памяти SD.</li> <li>- Документация.</li> </ul>	
Дополнительное оборудование	
Модуль компрессора (STD)	Для соединения с компрессорами с фиксированной скоростью (не GD)
Модуль компрессора (VSD)	Для соединения с компрессорами с регулируемой скоростью (не GD)
Модуль расширения	Для расширения программируемых входов/выходов
Модуль PROFIBUS	Для подключения к сети PROFIBUS
Модуль веб-сервера	для визуализации по сети

#### GD Connect 12



gdcompressors.eu@gardnerdenver.com  
www.gardnerdenverproducts.com

Specifications subject to change without notice.  
Copyright 2014 Gardner Denver.

G681.RU.10/14.C1